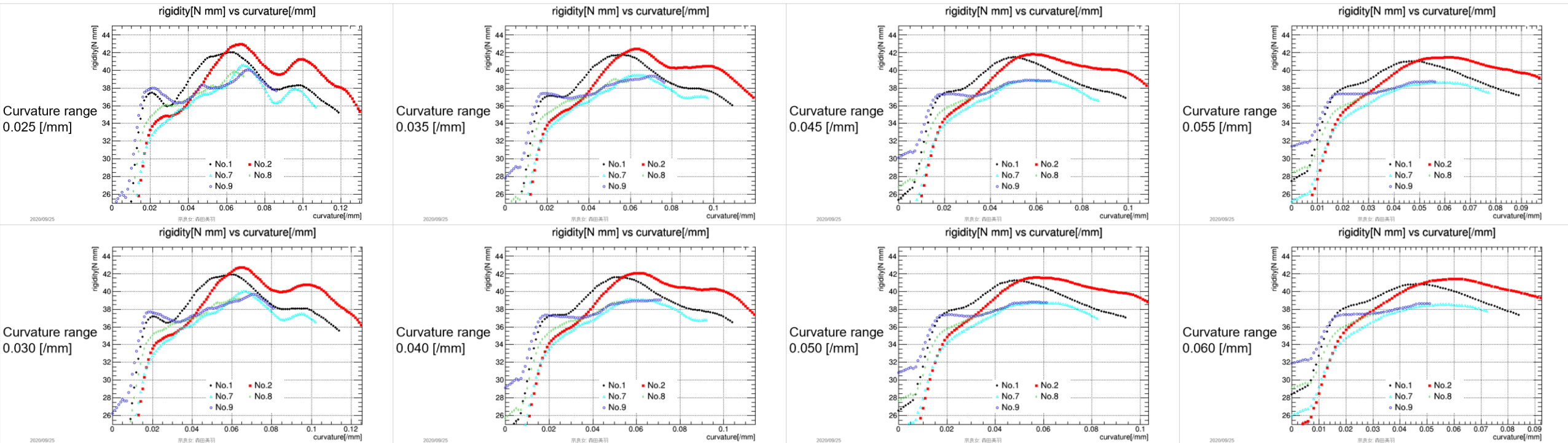




曲げ剛性測定

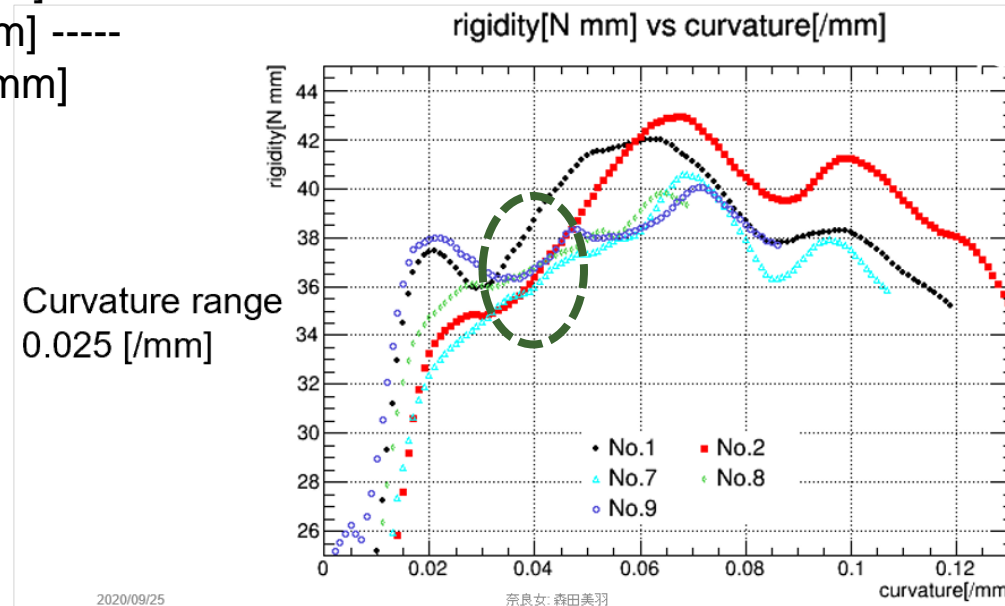
奈良女：森田美羽

- グラフを見ると同条件の5つの試験でも剛性の差が剛性に対して10%程度ある
- 揺らぎの幅は剛性に対して25%程度ある



----- curvature range : 0.005[/mm] -----
 0.035-0.041[/mm] : 37.3 ± 0.4 [/mm]
 ----- curvature range : 0.01[/mm] -----
 0.055-0.065[/mm] : 39.1 ± 0.4 [/mm]
 ----- curvature range : 0.015[/mm] -----
 0.035-0.051[/mm] : 35.6 ± 0.4 [/mm]
 ----- curvature range : 0.02[/mm] -----
0.038-0.058[/mm] : 35.8 ± 0.4 [/mm]
 ----- curvature range : 0.025[/mm] -----
 0.031-0.056[/mm] : 35.6 ± 0.4 [/mm]
0.035-0.062[/mm] : 36.2 ± 0.4 [/mm]
 ----- curvature range : 0.03[/mm] -----
0.03-0.062[/mm] : 36.0 ± 0.4 [/mm]
0.034-0.067[/mm] : 36.6 ± 0.4 [/mm]

----- curvature range : 0.035[/mm] -----
0.029-0.07[/mm] : 36.6 ± 0.4 [/mm]
 ----- curvature range : 0.04[/mm] -----
 0.029-0.074[/mm] : 36.8 ± 0.4 [/mm]
 ----- curvature range : 0.045[/mm] -----
 0.029-0.077[/mm] : 37.0 ± 0.4 [/mm]
 ----- curvature range : 0.05[/mm] -----
 0.029-0.081[/mm] : 37.1 ± 0.4 [/mm]
 ----- curvature range : 0.06[/mm] -----
 0.029-0.09[/mm] : 36.7 ± 0.4 [/mm]
 ----- curvature range : 0.065[/mm] -----
 0.028-0.094[/mm] : 37.8 ± 0.4 [/mm]





- 曲げ剛性の条件を決定する
 - サンプルの正確な厚さを確認する
- Bus-extenderの各層の素材(物質?)のヤング率からBus-extenderのヤング率を求める
- Bus-extenderの各層でどれくらいの精度の厚みが作られているのかを確認する



Back Up