



Conv.small 100回測定 in NWU

森田美羽



Conv.small w/ BECの100回測定

- 再現性を確かめるためConv.smallを使ったBus-extender 測定を奈良女で行った
→ Conv.smallとlargeではsmallの方がhalfになるチップが少ない(理研、NCU)
- 奈良女で100回測定ができるよう、GUIとdatabaseのアップデートを行った
→ 自動クリックのソフトは未インストール
- 糠塚さんの大量測定用マクロをお借りして解析
→ 簡易用に編集と改良を行った with糠塚さん

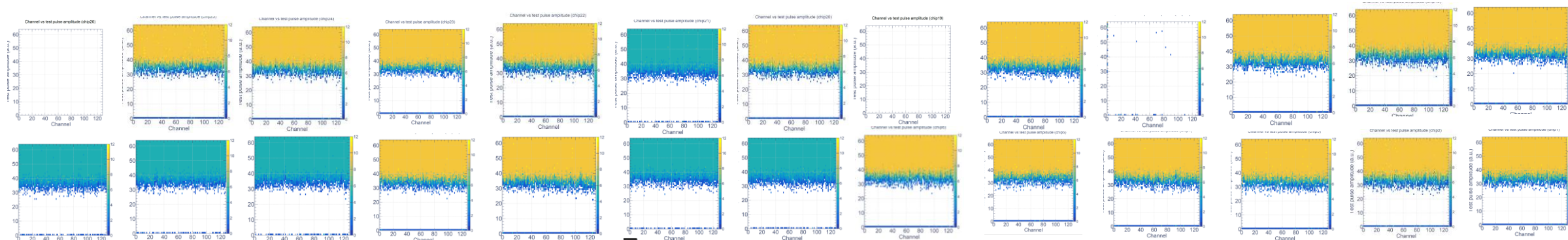
🍰 Large と small の比較

INTT	Bus-extender	ROC	port	LVDS current
PPB2-L5N	new4	ROC9	C-1	2mA

conv以外の条件を同一にして、40cm (large) と 20cm (small) の conv を比較

conv. : #large9

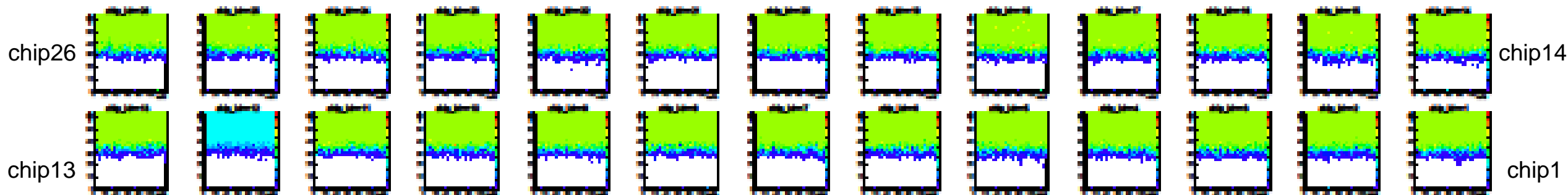
黄色がfull, 青がhalf, 白がnothing



conv. : small NCU #1

Made by Nukazuka.G

黄緑がfull, 青がhalf

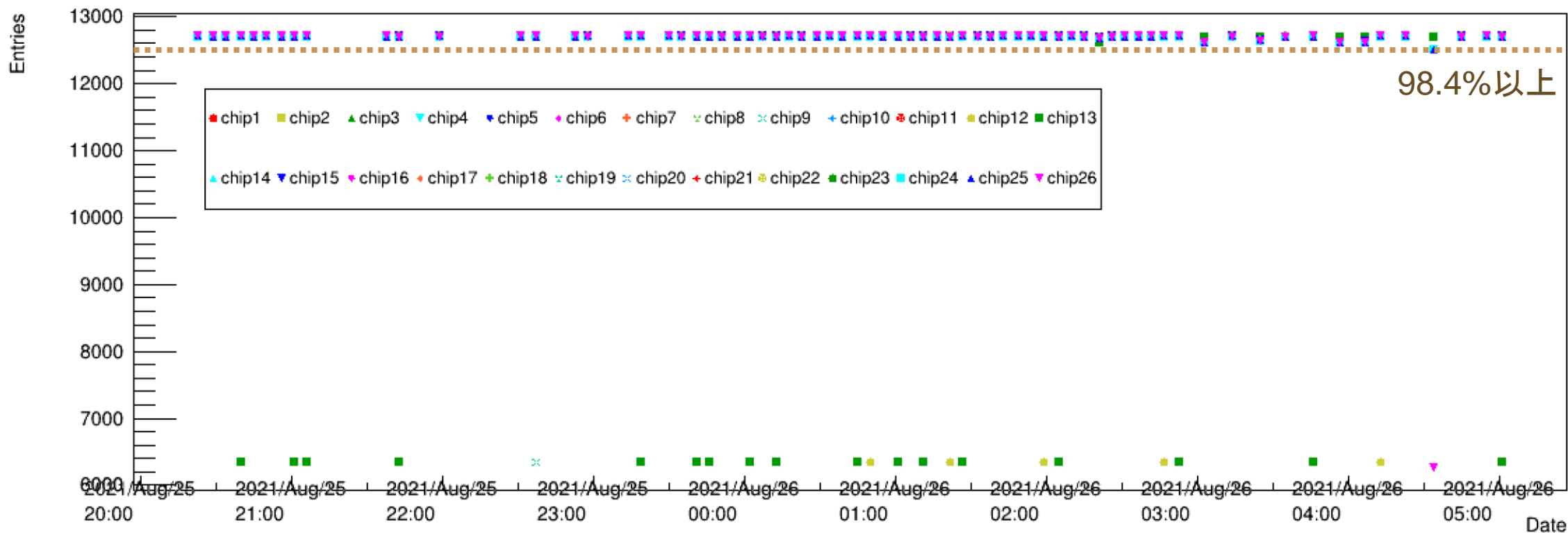


Smallの方がhalfが少ない



100回測定の結果

chipごとの54 < ampl のエントリーを比較する



ハーフの数が減った

Back Up

