

NIM回路、線源測定について

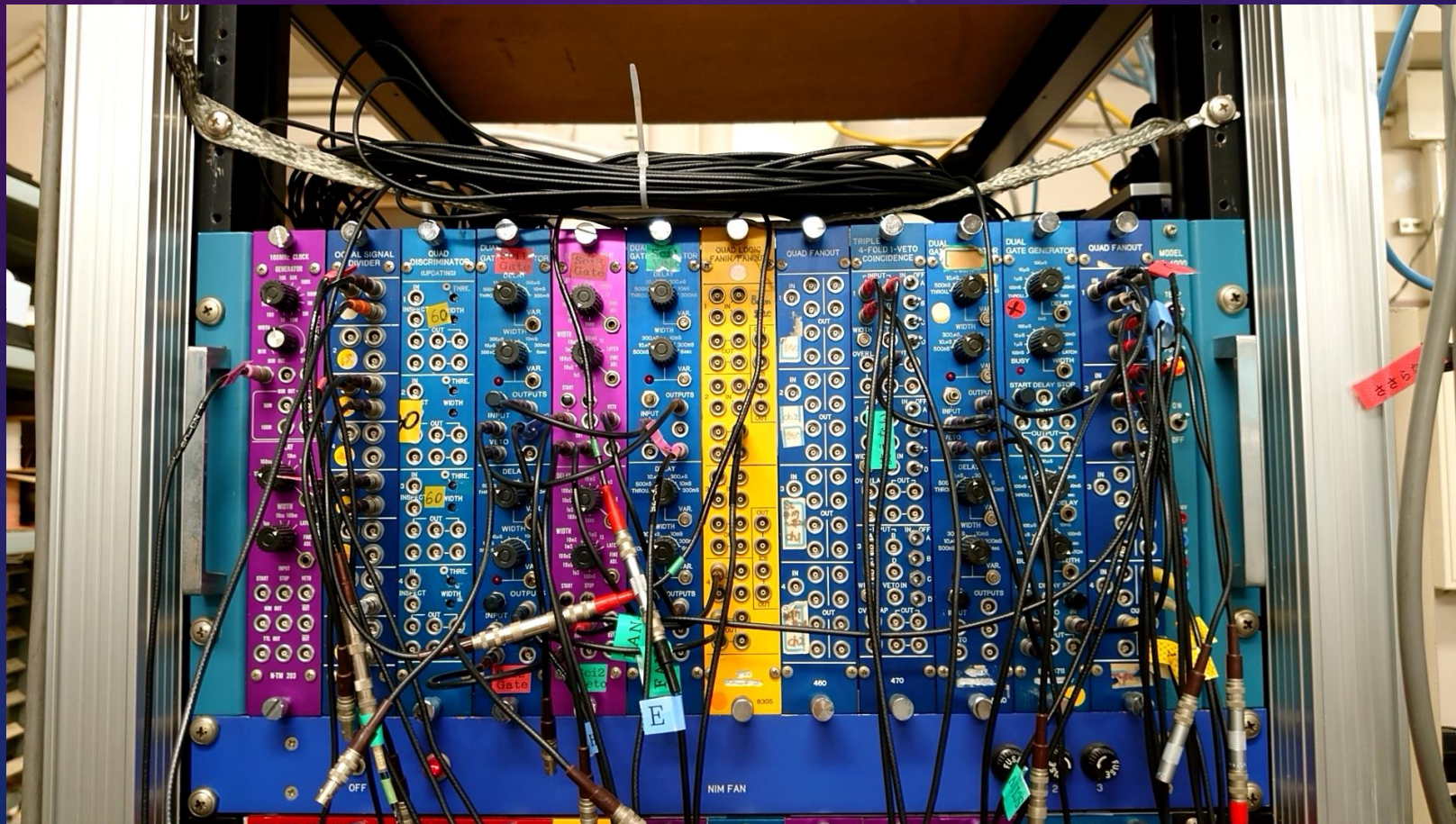
奈良女M1
並本ゆみか

10/5-10/12の奈良女

- NIM, CAMACについて
 - NIMビンを入れ替えた
 - TDC回路を組んだ
- 線源測定について
 - 測定に大量のノイズが乗るため、中断中

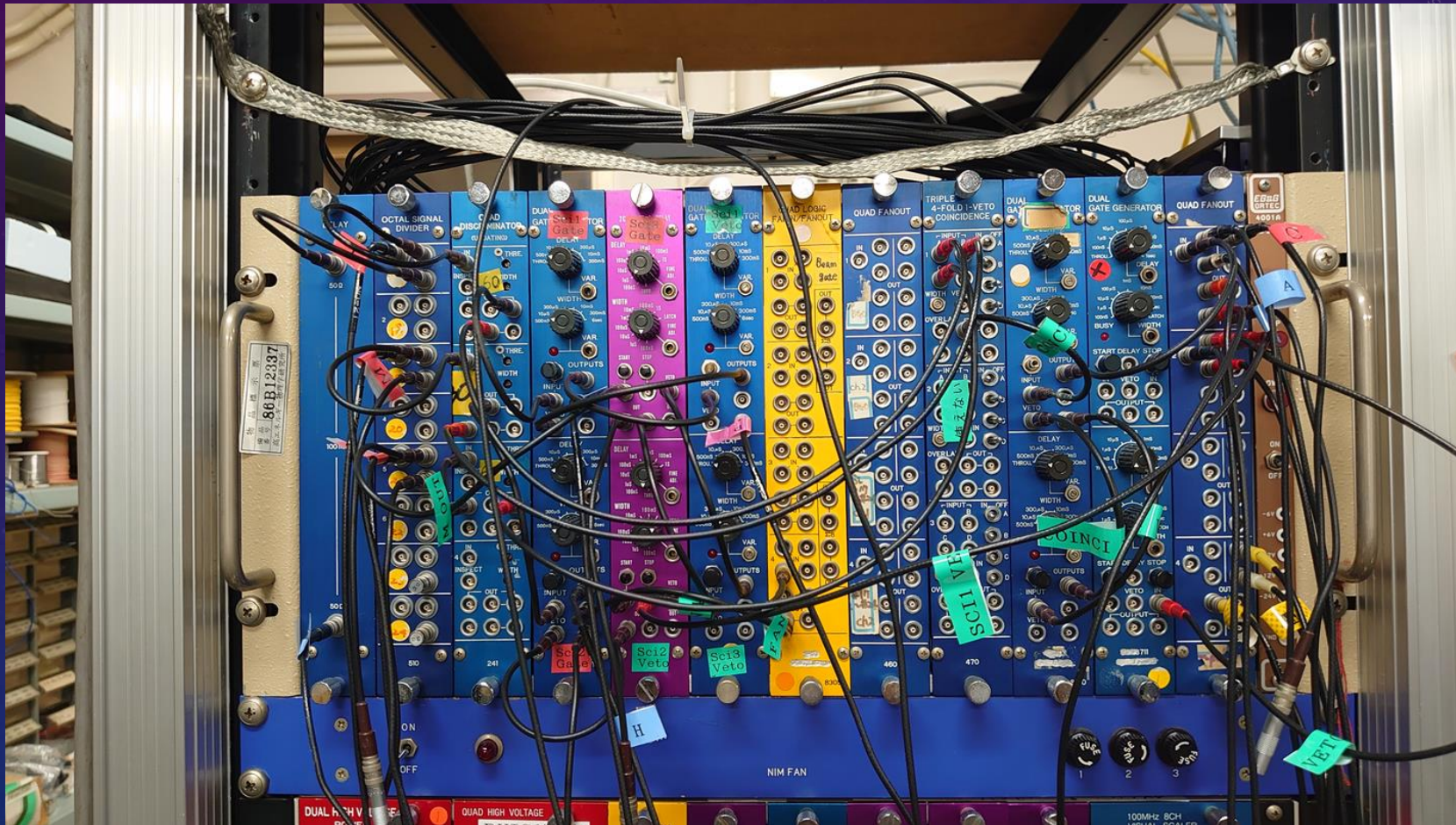
NIM, CAMACについて

- 前回までの状況
 - TDC回路を組もうとしたところ、NIMビンがまるごと壊れていることに気づいた



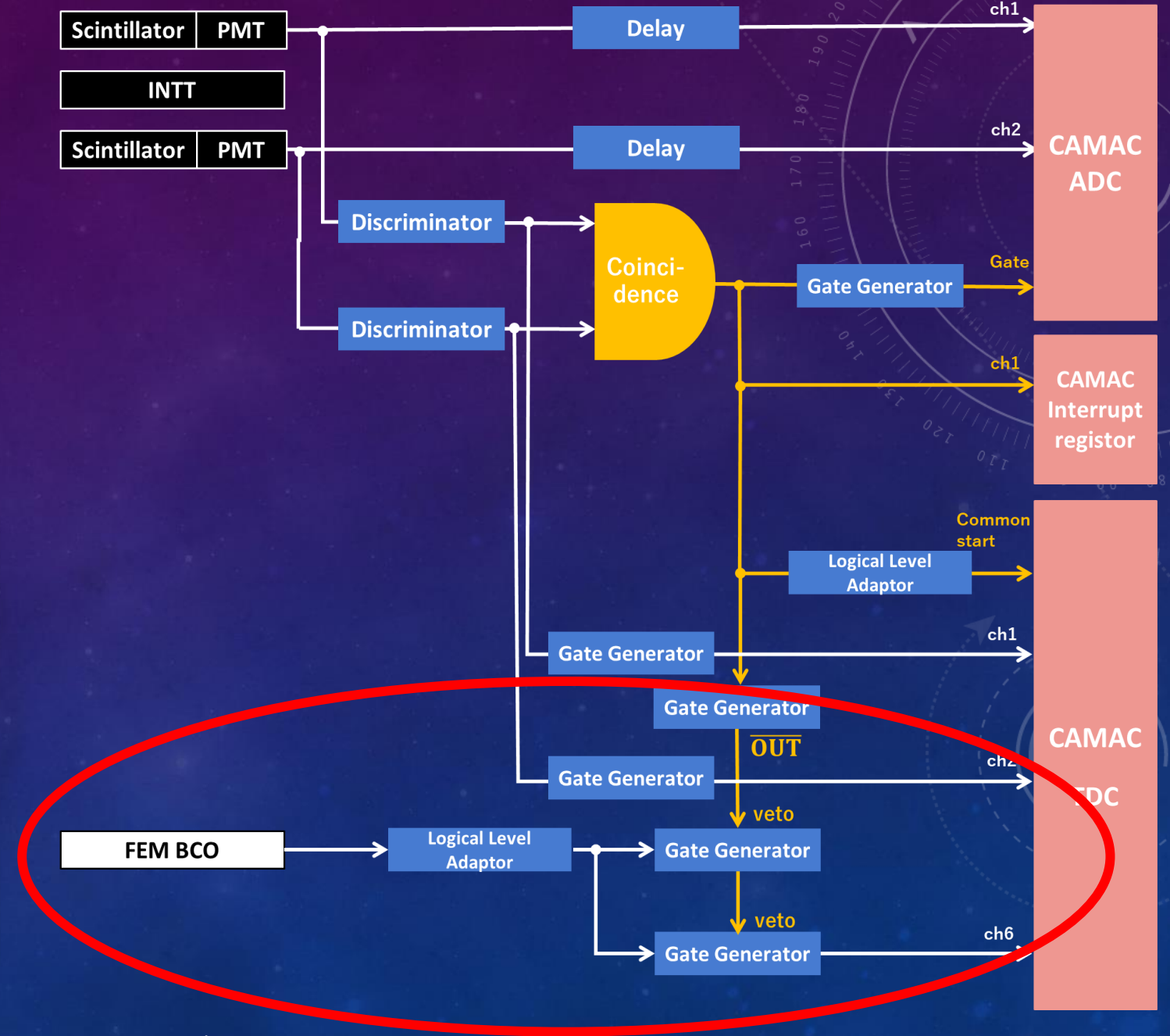
NIM, CAMACについて

- 新しいNIMビンに入れ替えた
- 無事動作した

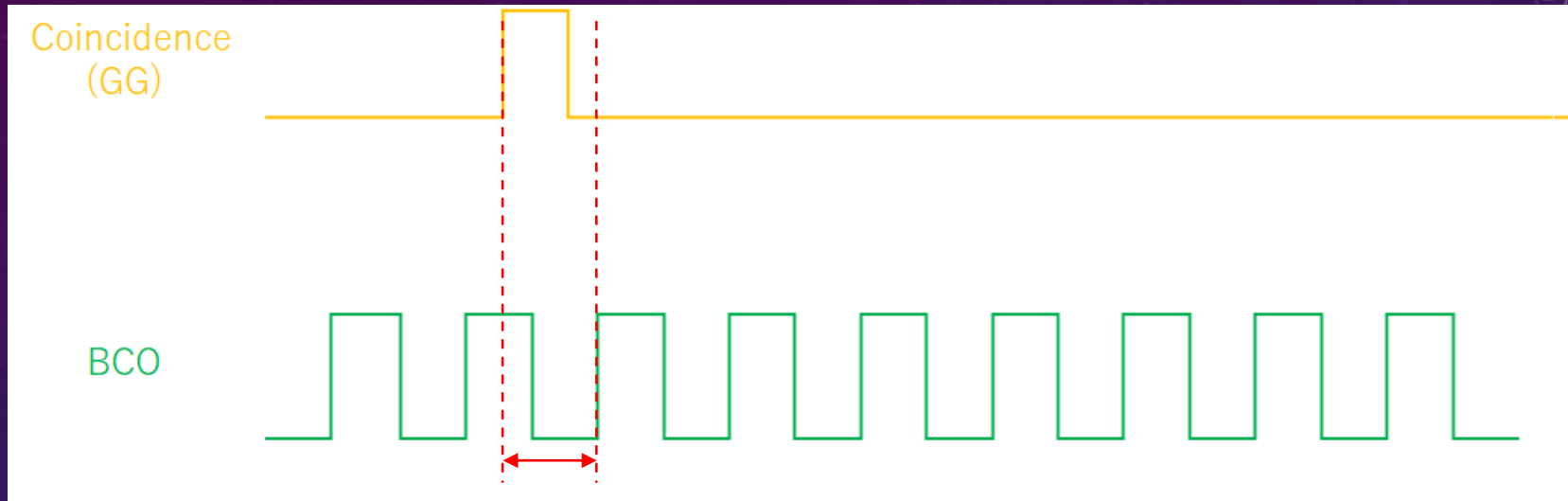


NIM, CAMACについて

- TDC回路を組み始めた

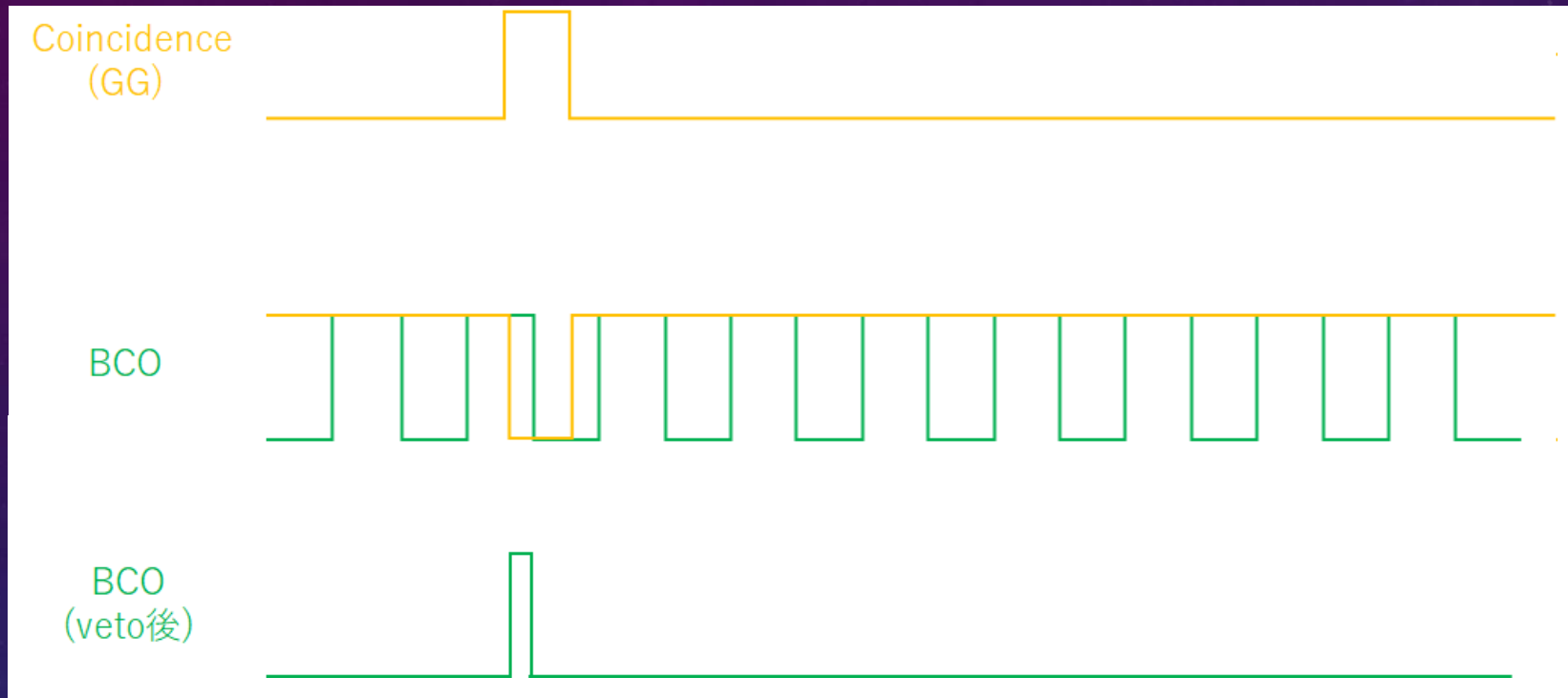


NIM, CAMACについて



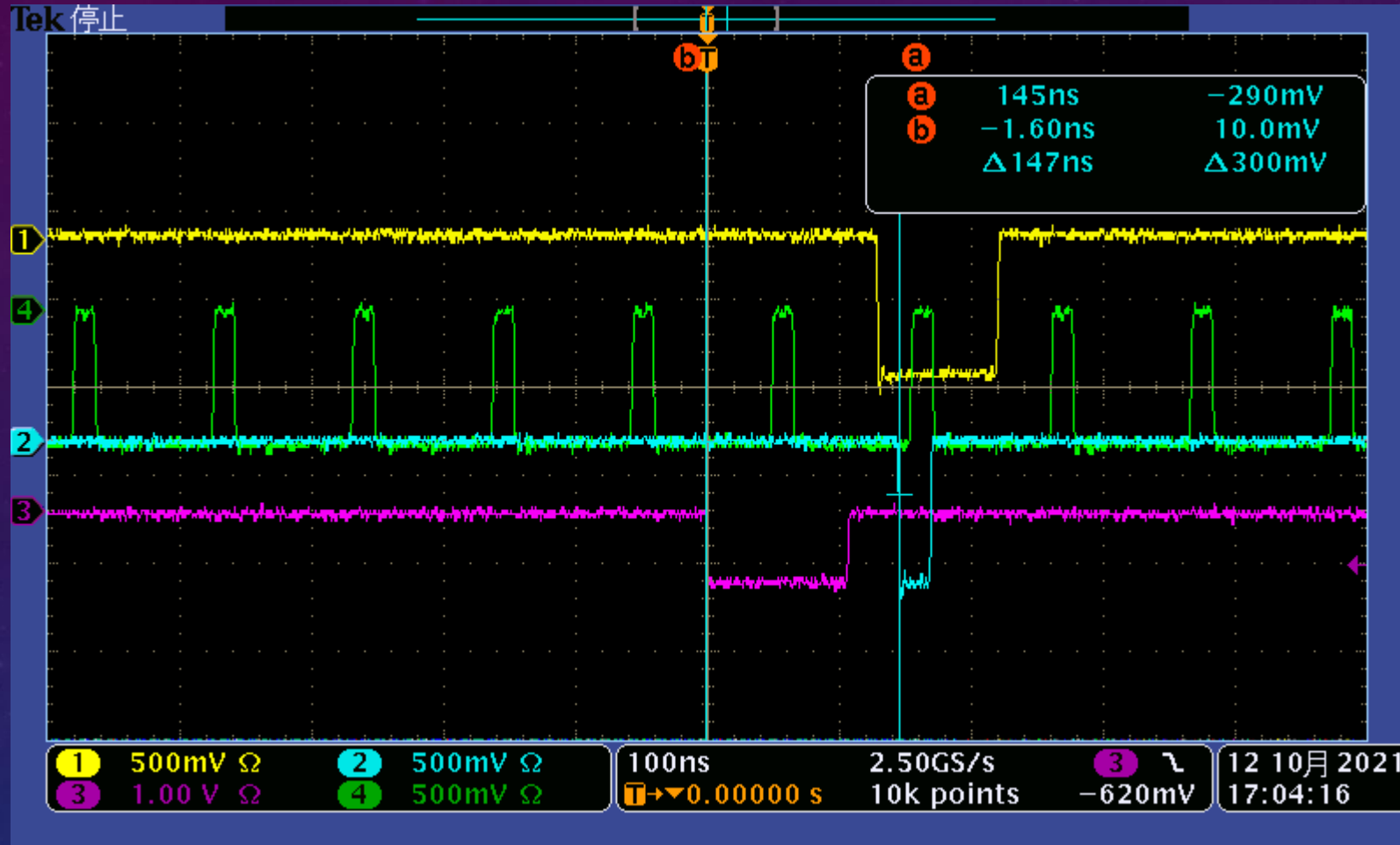
- この時間差を測りたい
- Coincidenceと被っているBCOは消して、次のBCOを見たい

NIM, CAMACについて



- 単純にCoincidence \overline{GG} を veto として BCO にかけてると、必要なBCOまで消してしまう

NIM, CAMACについて



- 緑:narrow BCO, ピンク:coincidence GG, 黄色:BCO(coincidence GG \overline{OUT} → veto), 水色:緑と黄色のAND

線源測定について

```
users@sphenix¥Documents¥INTT_testbench¥GUI_BNL¥GUI1114¥Debug
x2d2f0744,cbhip_iid140cbban 33,addc74,amp1145
x2d2f0745,cbhip_iid 40cbban 03,addc05,amp1145
x2d2f0747,cbhip_iid 40cbban 03,addc07,amp1145
x2d2f0748,cbhip_iid 41cbban 03,addc20,amp1145
x2d2f074a,cbhip_iid141cbban 33,addc32,amp1145
x2d2f074b,cbhip_iid141cbban 33,addc53,amp1145
x2d2f074c,cbhip_iid141cbban 33,addc64,amp1145
x2d2f074d,cbhip_iid141cbban 33,addc05,amp1145
x2d2f074e,cbhip_iid141cbban 33,addc16,amp1145
x2d2f074f,cbhip_iid141cbban 33,addc27,amp1145
0x5859075a,cbhip_iid143cbban 33,addc32,amp1145
0x5859075b,cbhip_iid143cbban 33,addc43,amp1145
0x5859075c,cbhip_iid143cbban 33,addc54,amp1145
0x5859075d,cbhip_iid143cbban 33,addc65,amp1145
0x5859075f,cbhip_iid143cbban 33,addc76,amp1145
0x58590760,cbhip_iid144chann 33,addc05,amp1327
0x58590762,cbhip_iid144chann 33,addc16,amp1327
0x58590763,cbhip_iid144chann 33,addc27,amp1327
0x58590764,cbhip_iid144chann 33,adc 0, amp1327
0x58590765,cbhip_iid144chann 33,adc 1, amp1327
0x84800771,cbhip_iid196chann 3,adc 2, amp1327
0x84800772,cbhip_iid196chann 3,adc 4, amp1327
0x84800773,cbhip_iid196chann 3,adc 5, amp1327
0x84800774,cbhip_iid196chann 3,adc 7, amp1327
0x84800706,cbhip_iid20 chan 3,adc 0, amp1327
```

- 線源測定とノイズ測定を行ってDead channel rateを出そうとしていたが、規則的なノイズが乗るため測定を中断している
- ノイズの原因を探る必要がある

今後の予定

- CAMAC TDCを使って宇宙線測定を行う
 - シンチ3本で測定する
- 線源測定ノイズについて探る