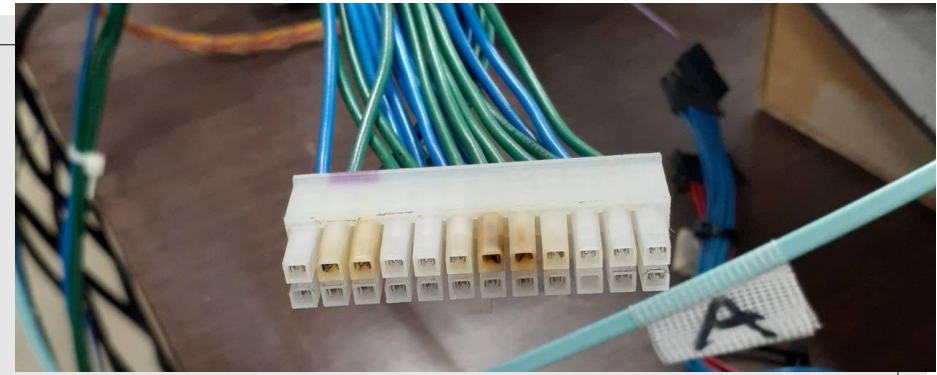


2022/11/30

奈良女テストベンチ UPDATE

NWU M2 並本ゆみか

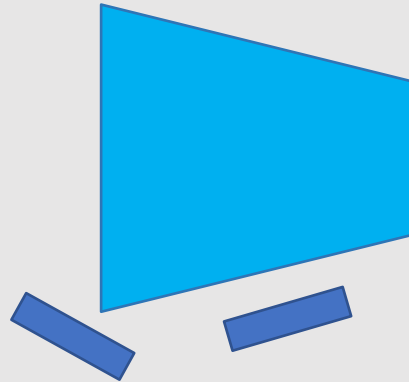
奈良女テストベンチ

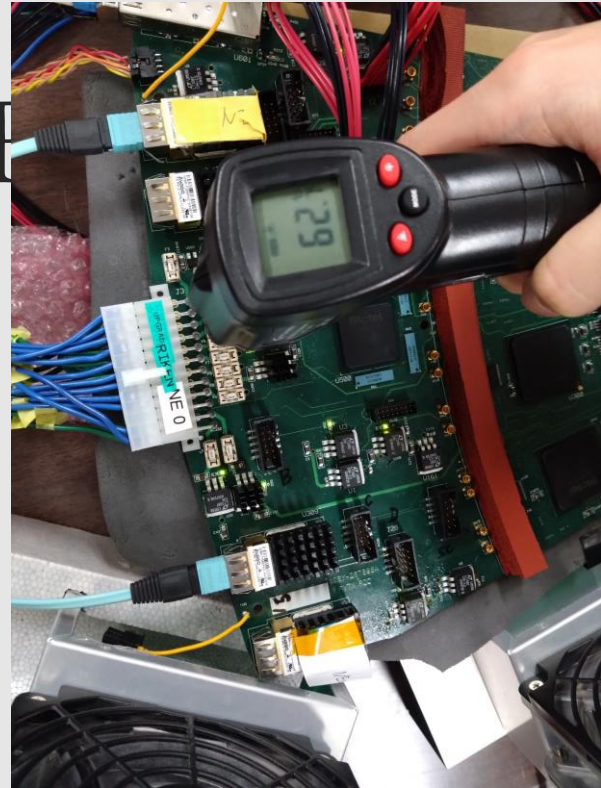


- 10月頭にROC電源ケーブルのコネクタの焦げが発見される
 - ROC側のコネクタにも変色が見られた
- コネクタ部分为新調、新しいROCで測定を開始した
- ラダーやROCの状態を確認し、3ラダーでのキャリブレーションテスト、宇宙線測定を開始した

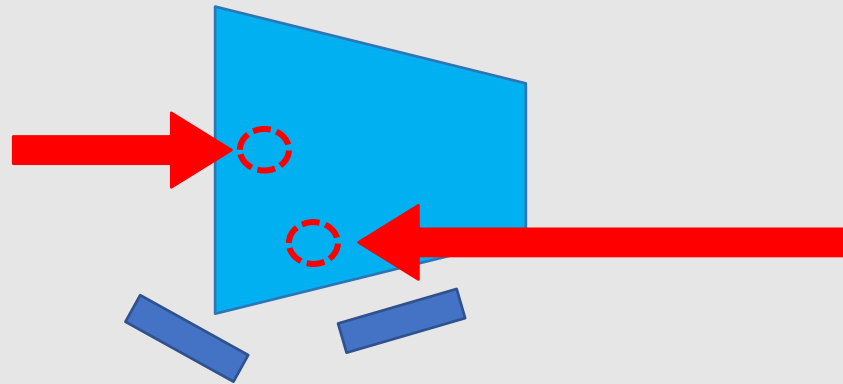
ROCの状態

- 表面のレギュレーター、FPGAの冷却のためにファンを以下の図のように置いている





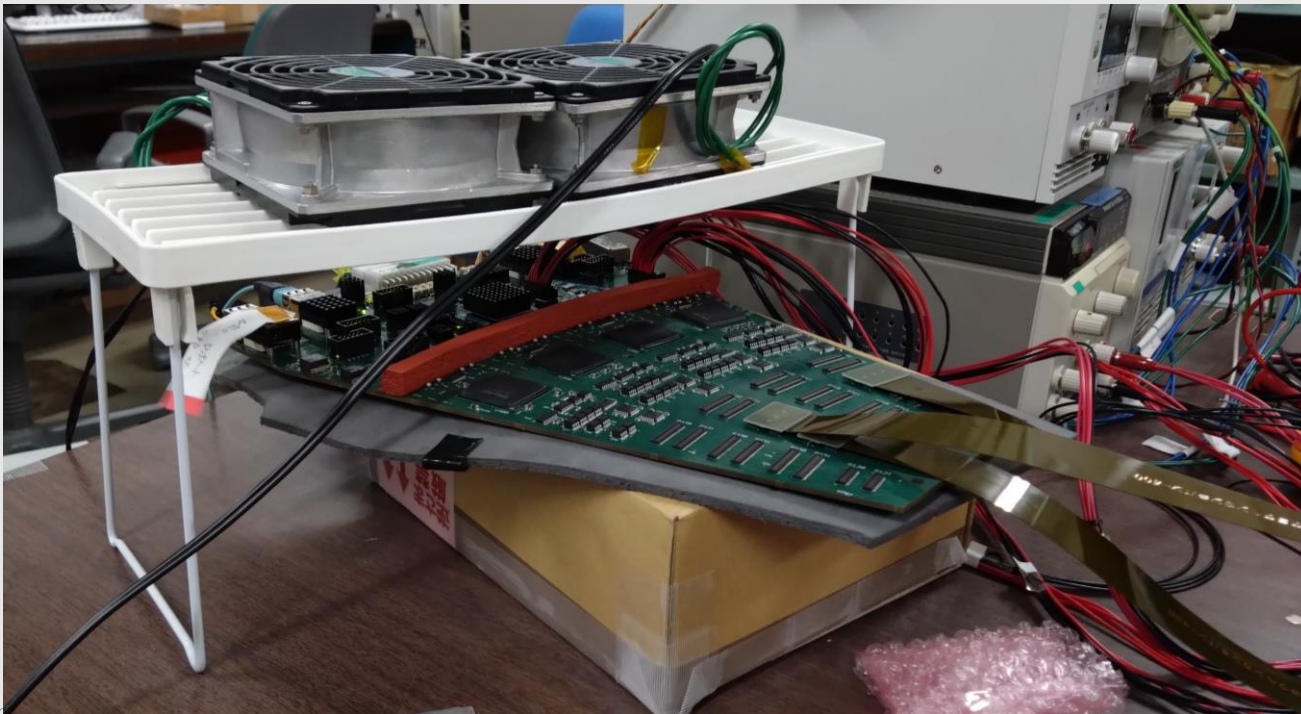
○ GAの冷却のためにファンを以下の図のよ



○ この配置だと赤丸部分のレギュレーターがうまく冷えない

ROCの状態

- 残っていたヒートシンクをレギュレータ、FPGAに取り付けた
- ROCの上から風を当てられるように改良した



ROCの状態

- この配置にするとレギュレーター、FPGAの温度は高くても50度程度



2022/11/30

11/11 JP M1



6

今後の予定

- 長時間測定を行う
- 調子の悪いA3, C3の状態を確認する